

SINT-LODEWIJKSCOLLEGE

**info-
brochure
eerste
graad**

1 & 2



EERSTE LATIJNSE	4
EERSTE MODERNE	6
WAT IS CLIL?	8
STUDIEBEGELEIDING	10
INDIVIDUELE TRAJECTEN	12
LESSENTABEL EERSTE JAAR	13
TWEEDE JAAR	14
LESSENTABEL TWEEDE JAAR	15



Welkom!

Welkom in de eerste graad van het Sint-Lodewijkscollege!

Bij ons zet je een belangrijke stap in jouw schoolavontuur. We bieden een warme en uitdagende omgeving waarin je jouw talenten kunt ontdekken, nieuwe vriendschappen sluit en groeit als persoon.

Samen met jou en je ouders werken we aan een fijne en boeiende schooltijd.

We kijken ernaar uit om je te ontmoeten en te begeleiden op deze mooie reis.

Bert Vandenberghe, directeur



Eerste Latijnse

In de eerste graad maak je nog geen studiekeuze die bepalend is voor later. Uitzondering hierop is Latijn, als je in de tweede graad een richting wil kiezen met Latijn (en Grieks) dan heb je de voorkennis van het eerste en tweede jaar nodig.

Wat zal je leren?

In de eerste Latijnse krijg je een brede algemene, theoretische vorming. Je krijgt een ruim pakket Latijn, moderne talen, wetenschappen en wiskunde. Het is een uitdagende en veelzijdige studierichting.

Door Latijn te studeren stap je binnen in de schatkamer van onze westerse cultuur. De nadruk ligt op woordenschat, grammatica, tekstvertaling en je krijgt ook antieke cultuur. Daarnaast mag je in het tweede trimester ook al eens proeven van Grieks.

In de lessen antieke cultuur komen de vele verhalen uit de oudheid over helden en goden tot leven.

Al snel zal je ontdekken dat Latijn je helpt om vanuit de antieke geschiedenis een blik te werpen op de hedendaagse samenleving. Door Latijn te studeren, zul je ook andere moderne talen vlotter leren. Latijn ligt immers aan de basis van heel wat moderne talen.

Wie ben jij?

Als je kiest voor Latijn, dan verwachten we dat je in de basisschool **sterk** was voor **moedertaal, Frans, wereldoriëntatie en wiskunde**.

Je hebt een **brede interesse**, je houdt van een **uitdaging** om je te verdiepen in de studie van het Latijn, de bakermat van heel wat moderne talen.

Je houdt van een uitdaging en je wil je verdiepen in de studie van de Latijnse taal. Je bent ook geïnteresseerd in **cultuur en geschiedenis**, en je bent geboeid door **verhalen** over Griekse en Romeinse helden en heldinnen.

Je bent iemand die **graag studeert**, je verwerkt nieuwe leerstof snel en je bent bereid om elke dag grondig te studeren en te werken. Je hebt een goed geheugen en je hebt een goed inzicht.

Je houdt alle keuzes voor klassieke en moderne talen, wetenschappen, wiskunde, economie en humane wetenschappen in tweede en derde graad open.



Eerste Moderne

Wat zal je leren?

In de eerste Moderne krijg je een brede algemene, theoretische vorming. Je krijgt een ruim pakket moderne talen, wetenschappen en wiskunde. Je leert in deze richting volop je talenten te ontwikkelen.

Je krijgt 1u wiskunde en 1u Frans meer in vergelijking met de Latijnse. Je maakt extra oefeningen, je diept de leerstof verder uit of je krijgt de kans om extra uitleg te vragen.

Wie voor de Moderne kiest, vult het basispakket aan met een optie naar keuze:

Je kiest voor 2u STEM (Science, Technology, Engineering, Mathematics). Hier leer je via experimenten probleemoplossend en creatief denken. Je komt op het kruispunt van techniek, wiskunde, wetenschappen en informatica. Je werkt vooral met Lego MINDSTORMS® om te leren programmeren. Je leert 3D-tekenen om daarna je ontwerp ook te 3D-printen. Je werkt in kleine groepjes aan diverse STEM-projecten zoals het opbouwen van een parking met functionerende slagbomen, je ontwerpt een kleurensorteeremachine ...

Je kiest voor 2u MEDIA & COMMUNCIATIE. In deze optie leer je eveneens probleemoplossend en creatief denken, maar eerder in het domein van de communicatie. Je zal leren om via verschillende vormen van media een boodschap de wereld in te sturen. Zo zal je, bijvoorbeeld, een reportage leren opbouwen met foto en video, zal je je verdiepen in de technische kant van film, of zal je via strips en graphic novels verhalen leren vertellen.

Wie ben jij?

Als je kiest voor Moderne, dan verwachten we dat je in de basisschool sterk was voor moedertaal, Frans, wereldoriëntatie en wiskunde.

Je bent iemand die graag studeert en er niet tegenop ziet om voor school te werken. Je hebt een goed geheugen en je hebt een goed inzicht.

Als je kiest voor STEM, dan ben je geboeid door de wereld van techniek en wiskunde. Het is zeker een voordeel als je ook handig bent aangelegd.

Als je kiest voor MEDIA & COMMUNICATIE dan ben je geboeid door de wereld van communicatie en multimedia. Het is zeker een voordeel als je taalvaardig en creatief bent aangelegd.



Wat is CLIL?

CLIL (Content and Language Integrated Learning) is een vorm van meertalig onderwijs waarin niet-taalkvakken (bv. geschiedenis of natuurwetenschappen) worden onderwezen in een vreemde taal. Op onze school betekent CLIL in de eerste graad dat de CLIL-vakken (geschiedenis en natuurwetenschappen) in het Engels worden gegeven. Een leerling die het CLIL-project wil volgen, is gemotiveerd om de leerstof te verwerken in het Engels. Voor heel wat studierichtingen in de tweede en de derde graad kan je blijven kiezen voor CLIL. Afhankelijk van de studierichting kan je geschiedenis, chemie, fysica, natuurwetenschappen, biologie, aardrijkskunde of economie in het Engels volgen.

Belangrijk om weten is dat je geen Engels hoeft te kennen op voorhand. Je leerkrachten begeleiden jou stap voor stap om de lessen in het Engels perfect te kunnen volgen.



Waarom CLIL?

In de eerste plaats leer je natuurlijk heel wat Engelse woorden, uitdrukkingen en grammatica op een heel spontane en actieve manier. Dat is sowieso een voordeel om je vlotter uit te drukken en je begrijpt makkelijker allerlei Engelse teksten. Wie zes jaar CLIL volgt, zal bovendien ook makkelijker lessen in het Engels kunnen volgen aan de hogeschool of universiteit.

lets voor jou?

Als je kiest voor CLIL, dan ben je in de basisschool sterk voor taal, Frans, wereldoriëntatie en wiskunde. Je houdt van de extra uitdaging om geschiedenis en natuurwetenschappen in het Engels te volgen.



Studie- begeleiding

Leerlingenbegeleiding

Het Sint-Lodewijkscollege heeft een zeer sterk uitgebouwde leerlingenbegeleiding. Onze leerlingbegeleiders en coaches zijn allemaal opgeleid om leerlingen met studietoetsen en andere problemen te ondersteunen. Ook telt onze leerlingbegeleiding een pedagoge en een psychologe. We onderscheiden twee grote domeinen waar we onze leerlingen ondersteunen: begeleiding voor wanneer het studeren minder vlot verloopt, en begeleiding voor wanneer je het even moeilijk hebt om andere redenen.

Studiebegeleiding

In eerste lijn zijn jouw klassenleraar of co-klassenleraar de aanspreekpunten en begeleiders. Zij zullen jullie wegwijs maken in, bijvoorbeeld, plannen en 'slim studeren', en je uitleggen hoe je brein werkt. Ook de vakleerkrachten zullen voor elk apart vak heel wat studietips geven over hoe je het best hun vak studeert.

Wanneer studeren of plannen minder vlot lukt, kan je een beroep doen op de coaches van de Kern Leerlingenbegeleiding. Deze coaches bekijken samen met jou wat de oorzaak van het studieprobleem is en zoeken, in overleg met jou en je ouders, naar een oplossing. Ook bestaat de mogelijkheid om begeleide studie te volgen. Je volgt dan avondstudie in kleine groepjes terwijl een coach meevolgt hoe je studeert en je tips geeft.

Specifieke leerobstakels of zorgvragen

Soms weet je al van in de basisschool dat een specifiek leerobstakel jou parten speelt, bv. dyslexie. De coaches van de Kern Leerlingenbegeleiding houden deze informatie bij en geven deze door aan de klassenleraar en vakleerkrachten, zodat er tijdens lessen, toetsen en eindtoetsen rekening gehouden wordt met jouw specifieke zorgvraag of leerobstakel.



Individuele trajecten



Talentontwikkeling

Het Sint-Lodewijkscollege wil een schoolklimaat creëren waarin leerlingen het beste uit zichzelf (leren) halen en waarin excelleren mag. Het is belangrijk dat leerlingen hun persoonlijke talenten en capaciteiten ten volle kunnen ontwikkelen en zich kunnen verdiepen in hun interesses. We willen onze leerlingen daartoe alle kansen bieden

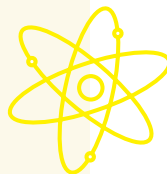
Cognitief sterk functioneren

Gaat leren en studeren bij jou heel vlot en wil je een extra uitdaging aangaan? Wil je vervroegd het eindexamen afleggen om met de vrijgekomen tijd een nieuwe uitdaging aan te gaan? Wil je tijdens het zesde jaar al een cursus volgen aan de universiteit? In het Sint-Lodewijkscollege bekijken we samen met jou en je ouders hoe we dit mogelijk kunnen maken. We starten met een intakegesprek en bepalen samen met de leercoach wat voor jou de meest geschikte weg is.

Individuele trajecten

Heb je een uitzonderlijk sportief of artistiek talent, zou je graag een periode in het buitenland studeren, of wil je tijdens het zesde jaar al een vak aan de universiteit volgen? In samenspraak met jou, je ouders en de klassenraad werken we een individueel traject uit om dit mogelijk te maken.

Check sint-lodewijkscollege.be voor enkele getuigenissen van leerlingen en alumni die een individueel traject hebben afgelegd.



LESSENTABEL EERSTE JAAR

	(CLIL-) LAT	(CLIL-) MOD STEM	(CLIL-) MOD MEDIA
Godsdienst	2	2	2
Nederlands	4	4	4
Frans	4	5	5
Engels	1	1	1
Latijn	4	-	-
Wiskunde	4	5	5
Geschiedenis	1*	1*	1*
Natuurwetenschappen	2*	2*	2*
Aardrijkskunde	2	2	2
Techniek	2	2	2
STEM	-	2	-
Media & Communicatie	-	-	2
Mens & Samenleving **	1	1	1
Muziek	1	1	1
Beeld	1	1	1
Lichamelijke Opvoeding	2	2	2
Projectuur ***	1	1	1
TOTAAL	32	32	32

* CLIL: deze vakken worden in het Engels gegeven

** Mens & Samenleving bevat onderwerpen uit Economie en Cultuur- en Gedragwetenschappen. (incl. Computervaardigheden)

*** bezinning, slim studeren, klasgesprek, auteur, film, preventie sociale media... met de klassenleraar.

Tweede Jaar

Na één jaar Sint-Lodewijkcollege dien je opnieuw een studiekeuze te maken. De meeste leerlingen zetten de studierichting verder die ze in het eerste jaar volgden. Wie in de Latijnse zit kan kiezen om een tweede klassieke taal, Grieks, erbij te nemen.

Begeleiding bij de studiekeuze

Een goed doordachte keuze maak je zelden alleen. Dat geldt ook voor een studiekeuze. Opdat die keuze goed en vlot zou verlopen, wordt gewerkt in verschillende fases, telkens met de nodige begeleiding. Het studiekeuzeproces wordt in juni afgerond. Eind juni zal je dan je definitieve keuze voor het tweede jaar via Smartschool kenbaar kunnen maken, dan ben je tevens ook inschreven voor het volgend schooljaar.

Hoe kun je je informeren over een goede studiekeuze?

Inforonde voor leerlingen en ouders

Tijdens een rondgang in de klassen worden alle leerlingen van het eerste jaar geïnformeerd over de mogelijkheden binnen het tweede jaar.

Advies van de klassenraad

Tijdens de klassenraden na de eindtoetsen van het tweede trimester zal er voor elke leerling een advies geformuleerd worden. Juridisch is dit advies niet bindend, maar er wordt niet over één nacht ijs gegaan om tot dit advies te komen. De basis voor het advies van de klassenraad zijn de resultaten, de studieattitude en de waargenomen belangstelling voor verschillende vakken. Het advies zal op het rapport vermeld staan.

Oudercontact

Na de eindtoetsen met Pasen krijgen de leerlingen hun rapport met het studieadvies mee. Dit is ook te consulteren in Smartschool. Op het oudercontact voor de paasvakantie kan het advies aan de ouders toegelicht worden. We vinden dit een belangrijk contactmoment omdat het de definitieve studiekeuze voor de tweede graad kan helpen verhelderen.

LESSENTABEL TWEDE JAAR

	(CLIL-) GRILAT	(CLIL-) LAT	(CLIL-) MOD STEM	(CLIL-) MOD MEDIA
Godsdienst	2	2	2	2
Nederlands	4	4	4	4
Frans	3	3	4	4
Engels	2	2	2	2
Talenlab	-	-	1	1
Grieks	3	-	-	-
Latijn	3	5	-	-
Wiskunde	4	5	5	5
Geschiedenis	2*	2*	2*	2*
Natuurwetenschappen	1*	1*	1*	1*
Aardrijkskunde	1	1	1	1
Techniek	2	2	2	2
STEM (programmeren)	-	-	1	-
Media & Communicatie	-	-	-	1
Wetenschappen	-	-	2	2
Muziek	1	1	1	1
Beeld	1	1	1	1
Lichamelijke Opvoeding	2	2	2	2
Projectuur	1	1	1	1
TOTAAL	32	32	32	32

* CLIL: deze vakken worden in het Engels gegeven



Check sint-lodewijkscollege.be voor nog
meer info over dagindeling, bijzondere
faciliteiten voor eerstejaars, eventkalender,
reizen, internaat ...



SINT-LODEWIJKSCOLLEGE

MAGDALENASTRAAT 30
8200 BRUGGE
050 40 68 40

